

Děkujeme, že jste si zakoupili náš zahradní sloupek pro přívod elektrické energie do venkovních prostor, zahrad a sadů. Před použitím zařízení si pečlivě přečtěte tento návod a věnujte pozornost bezpečnostním varováním a pokynům.

TECHNICKÉ PARAMETRY

| | |
|-----------------|---|
| Zásuvky | 2 zásuvky s dětskými pojistkami, max. 16A, max. 3680W/230V~ |
| Stupeň ochrany | IP44 |
| Rozměry sloupku | 7,0 x 6,8 x 23 cm |

INSTALACE

1. Před instalací vypněte přívod elektrické energie do kabelu, který bude zapojen do sloupku!
2. Odšroubujte šrouby na zadní straně a vyjměte přední část sloupku se zásuvkami.
3. Na vybrané pozici na pevném povrchu vyznačte čtyři otvory podle děr v základně sloupku. Pokud použijete dodané hmoždinky, vyvrtejte otvory o průměru 6mm a hmoždinky vložte do nich.
4. Odstraňte izolaci z přívodního kabelu a jednotlivých vodičů podle nákresu níže. Vodič uzemnění má být delší než ostatní.
5. Provlékněte přívodní kabel otvorem v základně sloupku. Odmontujte šrouby na pojistném držáku a přiveďte kabel ke svorkovnici. Připojte jednotlivé vodiče do svorkovnice a dbejte na správnost zapojení. Zapojení je vyznačeno pod svorkovnicí. Usadte kabel v pojistném držáku a přimontujte jej. Instalaci smí provádět pouze kvalifikovaná osoba podle příslušných předpisů.
6. Přišroubujte přední část sloupku do pevného povrchu. Kabel v otvoru základny sloupku by měl mít volný průchod, nedotýkat se hrany otvoru kvůli možnému poškození izolace.
7. Nasadte zpět zadní kryt sloupku a přišroubujte jej. V případě potřeby utěsněte spodní hranu k povrchu pomocí vhodného tmelu jako ochranu před pronikáním povrchové vody do sloupku.
8. Zapněte přívod elektrické energie.

BEZPEČNOSTNÍ UPOZORNĚNÍ

- Výrobek je určen k instalaci pouze na pevné povrchy. Neinstalujte v místech, kde se hromadí nebo vzlíná voda!
- Zařízení neupravujte ani neopravujte. Nezasahujte do zapojení, nepřekračujte povolené zatížení.
- Přívodní kabel musí být 3-žilový s ochranným vodičem uzemnění. Max. průřez vodičů je 3x 1.5mm².
- Před čištěním odpojte výrobek od elektrické sítě.
- Výrobek chraňte před kontaktem s topidly a místy s vysokou teplotou.
- Instalaci smí provádět pouze kvalifikovaná osoba podle příslušných předpisů.
- Společnost Solight Holding s.r.o. v žádném případě neodpovídá za škody na majetku a újmy na zdraví způsobené neodbornou instalací nebo nesprávným používáním.

SK PG04 Záhradný stĺpik

Ďakujeme, že ste si zakúpili náš záhradný stĺpik na prívod elektrickej energie do vonkajších priestorov, záhrad a sadov. Pred použitím zariadenia si pozorne prečítajte tento návod a venujte pozornosť bezpečnostným upozorneniam a pokynom.

TECHNICKÉ PARAMETRE

| | |
|----------------|--|
| Zásuvky | 2 zásuvky s detskými poistkami, max. 16A, max. 3680W/230V~ |
| Stupeň ochrany | IP44 |
| Rozmer stĺpika | 7,5 x 7,5 x 23 cm |

INŠTALÁCIA

1. Pred inštaláciou vypnite prívod elektrickej energie do kábla, ktorý bude zapojený do stĺpika!
2. Odskrutkujte skrutky na zadnej strane a vyberte prednú časť stĺpika so zásuvkami.

3. Na vybranej pozícii na pevnom povrchu vyznačte štyri otvory podľa dier v základni stĺpika. Pokiaľ použijete dodané hmoždinky, vyvrtajte otvory s priemerom 6mm a hmoždinky vložte do nich.
4. Odstráňte izoláciu z prívodného kábla a jednotlivých vodičov podľa nákresu. Vodič uzemnenia má byť dlhší ako ostatní.
5. Prevlečte prívodný kábel otvorom v základni stĺpika. Odmontujte skrutky na poistnom držiaku a privedte kábel ku svorkovnici. Pripojte jednotlivé vodiče do svorkovnice a dbajte na správnosť zapojenia. Zapojenie je vyznačené pod svorkovnicou. Usadte kábel v poistnom držiaku a primontujte ho. Inštaláciu smie vykonávať iba kvalifikovaná osoba podľa príslušných predpisov.
6. Priskrutkujte prednú časť stĺpika do pevného povrchu. Kábel v otvore základne stĺpika by mal mať voľný priechod, nedotýkať sa hrany otvoru kvôli možnému poškodeniu izolácie.
7. Nasadte späť zadný kryt stĺpika a priskrutkujte ho. V prípade potreby utesnite spodnú hranu k povrchu pomocou vhodného tmelu ako ochranu pred prenikaním povrchovej vody do stĺpika.
8. Zapnite prívod elektrickej energie.

BEZPEČNOSTNÉ UPOZORNENIE

- Výrobok je určený na inštaláciu iba na pevné povrchy. Neinštalujte v miestach, kde sa hromadí alebo vzlína voda!
- Zariadenie neupravujte ani neopravujte. Nezasahujte do zapojenia, neprekračujte povolené zaťaženie.
- Prívodný kábel musí byť 3-žilový s ochranným vodičom uzemnenia. Max. prierez vodičov je 3x 1.5mm².
- Pred čistením odpojte výrobok od elektrickej siete.
- Výrobok chráňte pred kontaktom s ohrievačmi a miestami s vysokou teplotou.
- Inštaláciu smie vykonávať iba kvalifikovaná osoba podľa príslušných predpisov.
- Spoločnosť Solight Holding s.r.o. v žiadnom prípade nezodpovedá za škody na majetku a ujmy na zdraví spôsobené neodbornou inštaláciou alebo nesprávnym používaním.

EN PG04 Garden post

Thank you for purchasing our garden post for power supply to outdoor areas, gardens and orchards. Please read this manual carefully and pay attention to the safety warnings and instructions before using the device.

TECHNICAL PARAMETERS

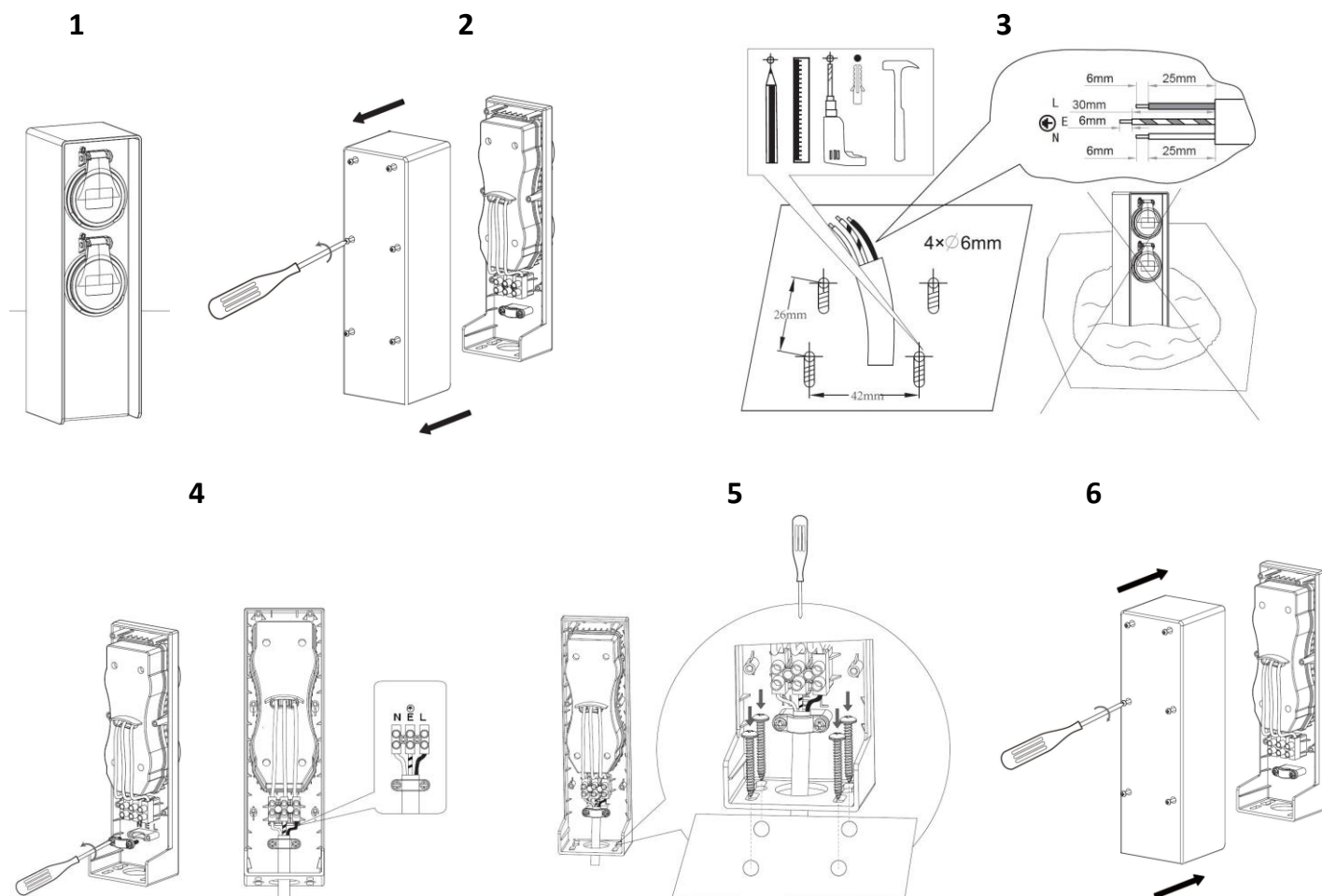
| | |
|------------------|--|
| Sockets | 2 sockets with safety shutters, max. 16A, max. 3680W/230V~ |
| Protection class | IP44 |
| Dimensions | 7.0 x 6.8 x 23 cm |

INSTALLATION

1. Before installation, turn off the power supply to the cable that will be plugged into the post!
2. Unscrew the screws on the back and remove the front part with sockets.
3. At the selected position on a solid surface, mark four holes according to the holes in the base of the post. If you use the supplied dowels, drill holes with a diameter of 6mm and insert the dowels into them.
4. Remove the insulation from the supply cable and individual wires according to the drawing below. The ground wire should be longer than the others.
5. Thread the power cable through the hole in the base of the post. Remove the screws on the cable secure bracket and bring the cable to the terminal block. Connect the individual wires to the terminal block and make sure the connections are correct. The connection is marked under the terminal board. Place the cable in the cable secure bracket and mount it. Installation may only be carried out by a qualified person according to the relevant regulations.
6. Screw the front part of the post into a solid surface. The cable in the hole of the post base should have a free passage, not touching the edge of the hole due to a possible damage of the insulation.
7. Replace the rear post cover and screw it in place. If necessary, seal the bottom edge to the surface with a suitable sealant to protect against surface water penetration into the post.
8. Turn on the power supply.

SAFETY NOTICE

- The product is intended for installation only on solid surfaces. Do not install in places where water accumulates or rises!
- Do not modify or repair the device. Do not interfere with the connection, do not exceed the permitted load.
- The supply cable must be 3-core with a protective grounding conductor.
- Max. the cross-section of the wires is 3x 1.5mm².
- Disconnect the product from the power supply before cleaning.
- Protect the product from contact with heaters and places with high temperatures.
- Installation may only be carried out by a qualified person according to the relevant regulations.
- The company Solight Holding s.r.o. in no case is it responsible for property damage and personal injury caused by unprofessional installation or incorrect use.



SOLIGHT

Solight Holding, s.r.o., Na Brně 1972, Hradec Králové 500 06, Česká republika.